

HEALflow УНИВЕРСАЛЬНОЕ ДРЕНАЖНОЕ СРЕДСТВО ДЛЯ ХИРУРГИИ ГЛАУКОМЫ

Раствор офтальмологический вязкоэластичный на основе гиалуроната натрия в одноразовом шприце с канюлей для введения.



ХАРАКТЕРИСТИКИ

- Является медленно рассасывающимся дренажным средством для хирургии глаукомы.
- Простой в использовании, предназначен для проникающей и непроникающей хирургии глаукомы.
- Позволяет сохранять субконъюнктивальное пространство, пространство под склеральным лоскутом. Выступает в качестве наполнителя этих пространств и ограничивает послеоперационный фиброз, повышая тем самым коэффициент успеха хирургических манипуляций.
- Состоит из ретикулярного гиалуроната натрия неживотного происхождения.

Наименование	HEALflow
Полимер NaHa	Биоферментация
Концентрация NaHa (мг/мл)	22,5
Молекулярный вес (МПа*с)	>2,5
pH	Физиологический, 7,0
Осмолярность (мОсм/кг)	Физиологическая, 305
Содержание эндотоксина (ЕЭ/мл)	0,5
Низкий уровень белка (мг/л)	<50
Хранение	от 2 до 25°C
Объем шприца (мл)	0,6
Калибр	25 G

aptissen



Swiss
Technology

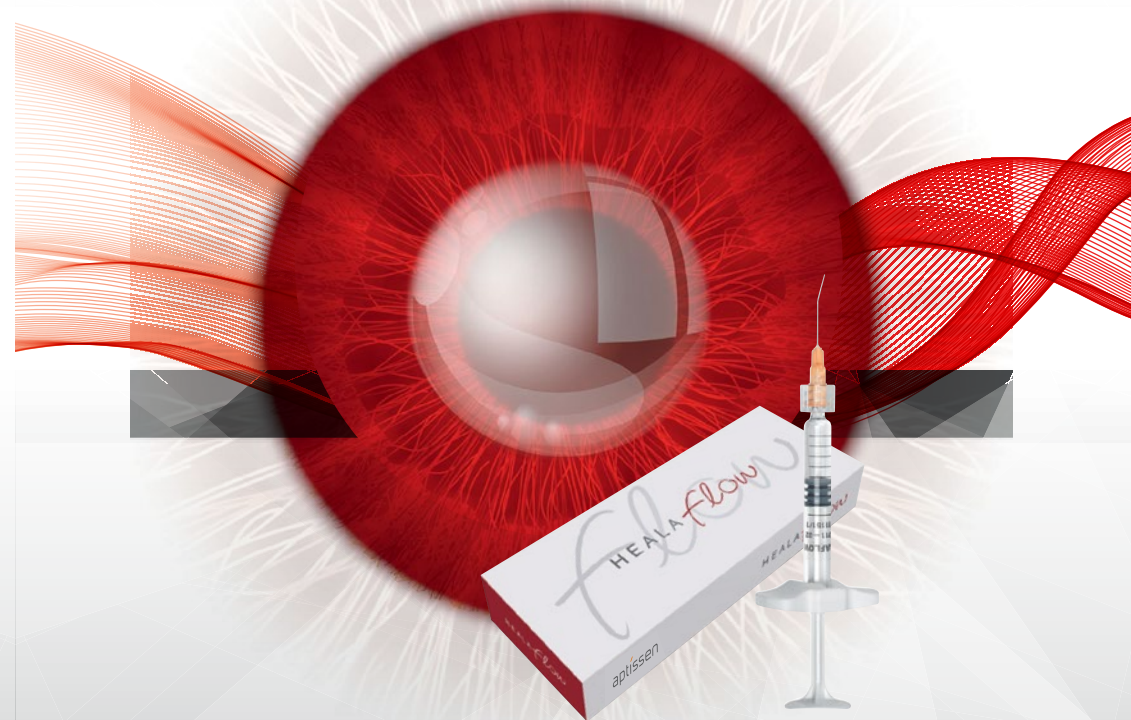
Surgix
ophthalmic surgical products

Дистрибьютор
ООО "Серджикс"
129164, Россия, г. Москва
ул. Маломосковская, д.18, стр.1
info@surgix.ru www.surgix.ru

Информация предназначена для медицинских работников. Реклама 2018-08-08_HFinfo_RUS

HEALflow

УНИВЕРСАЛЬНОЕ ДРЕНАЖНОЕ СРЕДСТВО ДЛЯ ХИРУРГИИ ГЛАУКОМЫ



Гель на основе ретикулярного
гиалуроната натрия

aptissen

HEALflow УНИВЕРСАЛЬНОЕ ДРЕНАЖНОЕ СРЕДСТВО ДЛЯ ХИРУРГИИ ГЛАУКОМЫ

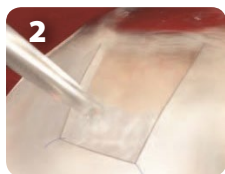
ДЛЯ ДОСТИЖЕНИЯ ЛУЧШИХ РЕЗУЛЬТАТОВ
В КЛАССИЧЕСКИХ ХИРУРГИЧЕСКИХ ПРОЦЕДУРАХ

ВВЕДЕНИЕ ПОД СКЛЕРАЛЬНЫЙ КЛАПАН



ТРАБЕКУЛЭКТОМИЯ • Рис 1, 2

- Стандартная трабекулэктомия выполняется вместе с иридэктомией.
- Создается склеральный клапан.
- Под склеральный клапан вводится небольшое количество HEALflow (0,05 мл).
- Избегайте введения HEALflow в переднюю камеру это может привести к формированию спаек.
- При выведении канюли рекомендуется нажимать на поршень.



ГЛУБОКАЯ СКЛЕРЭКТОМИЯ • Рис 3, 4

- В склеральное ложе вводится HEALflow на некотором расстоянии от десцеметовой мембраны для предотвращения разрыва (менее 0,1 мл).
- Склеральное ложе заполняется без перелива.
- Не накладывайте слишком тугие швы при подшивании склерального лоскута, чтобы не нарушить отток влаги в первые послеоперационные дни.



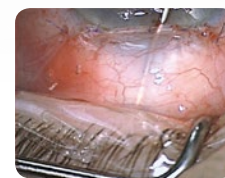
ВИСКОКАНАЛОСТОМИЯ • Рис 3, 4

- HEALflow вводится в склеральное ложе на некотором расстоянии от десцеметовой мембраны для предотвращения ее разрыва (менее 0,1 мл).
- Никогда не следует использовать HEALflow в шлеммовом канале, так как его высокая когезивность может привести к перфорации канала.

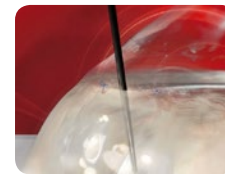
HEALflow УНИВЕРСАЛЬНОЕ ДРЕНАЖНОЕ СРЕДСТВО ДЛЯ ХИРУРГИИ ГЛАУКОМЫ

ДЛЯ ДОСТИЖЕНИЯ ЛУЧШИХ РЕЗУЛЬТАТОВ
В ПРОНИКАЮЩЕЙ И НЕПРОНИКАЮЩЕЙ ХИРУРГИИ ГЛАУКОМЫ

ВВЕДЕНИЕ ПОД КОНЪЮНКТИВУ



- После ушивания конъюнктивы, HEALflow вводится под нее в объеме 0,2-0,3 мл.
- HEALflow равномерно распространяется в субконъюнктивальном пространстве.
- HEALflow заполняет субконъюнктивальное пространство, формируя фильтрационную подушку и предотвращая тем самым рубцевание и фиброз.
- При вискоканалостомии / глубокой склерэктомии, HEALflow также вводится под конъюнктиву.

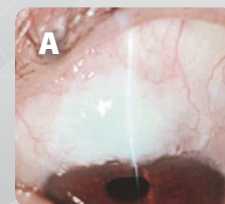


СТАБИЛЬНЫЙ УЧАСТОК ХИРУРГИЧЕСКОГО ВМЕШАТЕЛЬСТВА

- Уменьшает воспаление и предотвращает фиброз.
- Наблюдается разлитая фильтрационная подушка.
- Спокойный хирургический участок в первые дни после операции.
- Эффективное и значительное сокращение ВГД.

МИНИМАЛЬНЫЙ ПОСЛЕОПЕРАЦИОННЫЙ УХОД

- Без прокалывания фильтрационной подушки.
- Без медикаментозного лечения глаукомы.



КОНТРОЛЬ ЧЕРЕЗ 25 НЕДЕЛЬ*

^А Диффузная субконъюнктивальная фильтрационная подушка.

^Б Вид при проведении ультразвуковой биомикроскопии.

*Adapted from S. De Smedt, A. Mermoud. Healaflow in deep sclerectomy: retrospective study; ICGS 2009, poster.